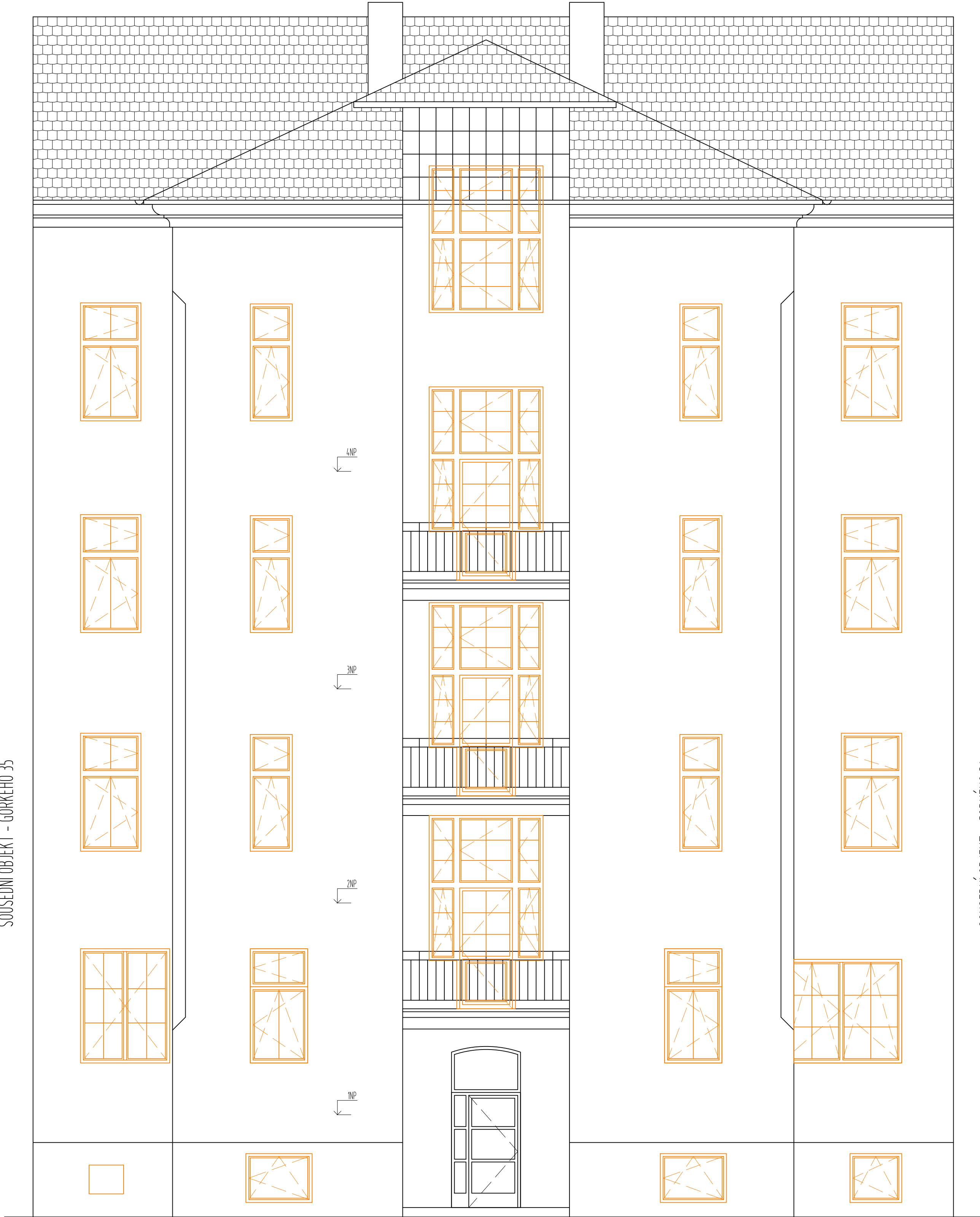
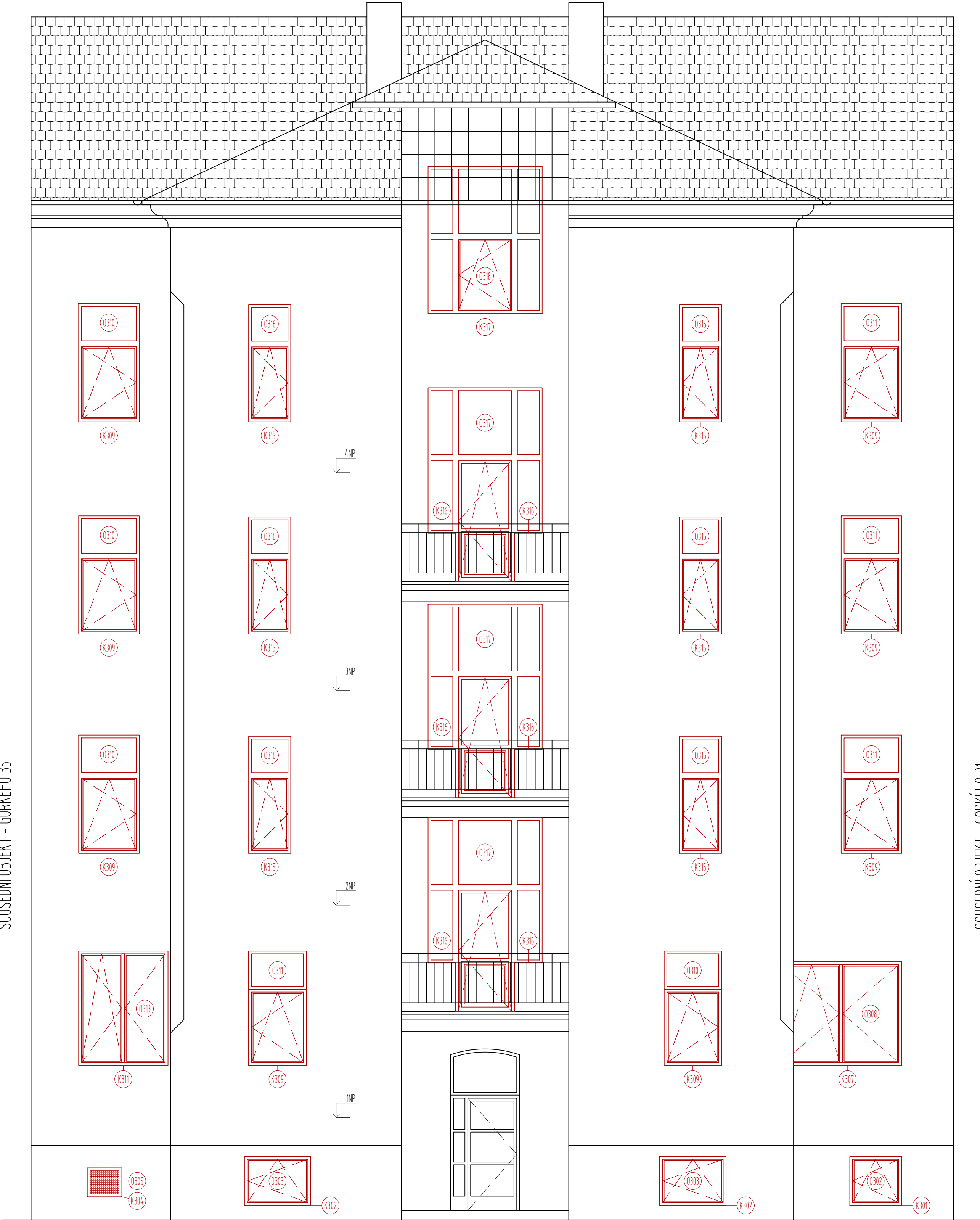


POHLED ZADNÍ 1-1' - PŮVODNÍ STAV



POHLED ZADNÍ 1-1' - NOVÝ STAV



LEGENDA ČAR

- STÁVAJÍCÍ KONSTRUKCE
- BOURANÁ KONSTRUKCE
- NOVÁ KONSTRUKCE

LEGENDA ZNAČENÍ

- NOVÉ OKNO - VÍCE VÍZ "D.1.1.15 - VÝPIS OKEN"
- NOVÝ KLEMPŘSKÝ VÝROBEK - VÍCE VÍZ "D.1.1.17 - VÝPIS KLEMPŘSKÝCH VÝROBKŮ"

POZNÁMKA

JEDNA SE O ZADNÍ FASÁDU Z DVORÁHŮHO TRAKTU OBJEKTU. NA TÉTO FASÁDĚ JSOU NAVRŽENA POUZE PLASTOVÁ OKNA SE ZASKLENÍM Z TROJSKLA.
"D.1.1.15 - VÝPIS OKEN" OBSAHUJE ZÁKLADNÍ MATERIÁLOVÝ POPIS, NÁKRES S KÓTYMI, POPIS JEDNOTLIVÝCH PRVKŮ A OTVÍRAVOST OKEN
"B.1 - SOUHRNNÁ TECHNICKÁ ZPRÁVA" A "D.1.1.01 - TECHNICKÁ ZPRÁVA" OBSAHUJE PODROBNĚJŠÍ POPIS S VLASTNOSTMI OKEN

TATO DOKUMENTACE NENAHRAZUJE PROJEKT OPS A RIS				
NAZEV VÝKRESU	PRATERKA	ORIENTACE	ČÍSLO PÁRE	ČÍSLO REVIZE
S001 - GORKÉHO 33	Ing. Tereza Prádková Rudná 15, 569 04 Rudná E-mail: praterka.projekt@gmail.com			
POHLED ZADNÍ 1-1'				
INVESTOR	MEM a S.J. Brno, p. o. Chlábská 604/21, Brno 602 00	AUTOP	AUTORIZOVANÝ ARCHITEKT	
MÍSTO STAVBY	Gorkého 33 a 35, Brno 602 00	Ing. Tereza Prádková	Ing. Arch. Radovan Chelabi	
NAZEV STAVBY	REKONSTRUKCE OKEN V OBJEKTU DM GORKÉHO 33/35	ČÁST	D.1.1 - ARCHITEKTONICKO-STAVEBNÍ ŘEŠENÍ	
STUPĚŇ	DATA	ČÍSLO PROJEKTU	MĚŘÍTKO	FORMÁT
DVZ	12/2024	TP24-08	1:50	8 x A4
				ČÍSLO VÝKRESU
				D.1.1.13